

Produkt-Datenblatt

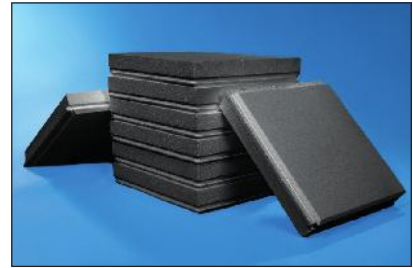


Kellerdeckenplatten EPS 035 / 032

Die swisspor EPS Kellerdeckenplatte, ist eine Hartschaumplatte aus expandiertem Polystyrol, die zur unterseitigen Dämmung der Kellerdecke in Wohngebäuden verwendet wird.

Durch das handliche Format von 500 x 500 mm ist die Platte einfach und schnell zu verarbeiten.

Die Kellerdeckenplatten sind mit Nut und Feder versehen. Die umlaufende Fase gibt der Kellerdecke eine besondere optische Note.



Anwendungsgebiet gem. DIN 4108 Teil 10

DI Innendämmung der Decke (unterseitig)



Technische Eigenschaften	Norm Zulassung	Kellerdeckenplatte 035	Kellerdeckenplatte 032
Bemessungswert der Wärmeleitfähigkeit	Z-23.15-1415	0,035 W/(m·K)	0,032 W/(m·K)
Brandverhalten bis Dicke 80 mm	DIN 4102-1	Baustoffklasse B1 (schwer entflammbar)	
Brandverhalten ab Dicke 100 mm	DIN 4102-1	Baustoffklasse B2 (normal entflammbar)	
Umweltverträglichkeit	chemisch und biologisch neutral – 100% frei von FCKW, HFCKW, HFKW, HBCD		
Anwendungstyp	gem. BFA-Qualitätsrichtlinie		

Plattenmaß		500 x 500 mm	1000 x 500 mm
Deckfmaß		480 x 480 mm	980 x 480 mm
Kantenausbildung	Nut + Feder mit umlaufender Fase		
Plattendicke	50 / 60 / 80 / 100 / 120 mm		

CE-Kennzeichnungsschlüssel:

KDPL 035 EPS EN 13163 – L(2) – W(2) – T(1) – S(2) – P(3) – DS(70,-)3 – BS50 – DS(N)5

KDPL 032 EPS EN 13163 – L(2) – W(2) – T(1) – S(2) – P(3) – DS(70,-)3 – BS50 – DS(N)5

Die technischen Informationen geben unseren derzeitigen Kenntnisstand und Erfahrungen wieder.

Die beschriebenen Einsatzbereiche können besondere Einzelfälle nicht berücksichtigen und unterliegen damit nicht der Haftung.

Bei Rückfragen stehen wir Ihnen jederzeit zur Verfügung: swisspor Deutschland GmbH

06493 Harzgerode OT Dankerode

Telefon (03 94 84) 7 12-0

